



Alpenvereins**hütten**



Westfalenhaus





Alpenvereins**hütten**



Westfalenhaus

2.273 m, Sellrain, Sektion Münster/Westfalen

Infos: www.westfalenhaus.at

Tel.: +43 664/ 7 8 80 8 75





Westfalenhaus

2.273 m, Sellrain, Sektion Münster/Westfalen

Die Hütte befindet sich im Sellrain, einem touristisch wenig erschlossenen Gebiet der Stubaier Alpen auf einer Höhe von 2.273m im Längental südwestlich des Lüsenstals.

Das Sellraintal, ortsüblich Sellrain, ist ein Seitental des Inntals im Bezirk Innsbruck-Land im Bundesland Tirol, Österreich. Es wird von der Melach und dem in sie mündenden Zirnbach durchflossen und bildet einen Teil der Stubaier Alpen.

Die Hütte

Das Westfalenhaus ist eine Alpenvereins­hütte der Sektion Münster/Westfalen des Deutschen Alpenvereins. Die Hütte wurde im Jahre 1908 erbaut und in den Jahren 2008-2010 umfassend modernisiert. Umgeben von zahlreichen Dreitausendern der Stubaier Alpen, lohnenden Gipfelzielen im Sommer wie im Winter, bietet das Westfalenhaus Platz für 50 Übernachtungsgäste.

Die Hüttenwirtsleute

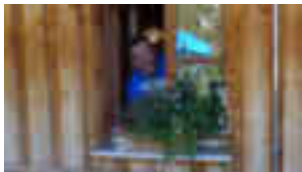
Seit 1993 bewirtschaftet Rinaldo di Biasio mit seiner Familie das Westfalenhaus. Die gute Küche und die gemütliche Atmosphäre der Hütte genießt bei Bergsteigern und Wanderern seit Jahrzehnten einen hervorragenden Ruf.

Öffnungszeiten:

Winter: Februar-April, Sommer: Juni-September

Kontakt:

Rinaldo di Biasio, Tel.: +43 664 /78 80 8 75



Zustieg und Touren

www.westfalenhaus.at

Zustiege: ■ Von Lüsens (1634 m ü. A.) auf dem Sommerweg (Gehzeit: ca. 2½ Stunden) ■ Von Lüsens auf dem Winterweg (Gehzeit: ca. 2½ Stunden) ■ Von Praxmar (1687 m ü. A.) über den Sommerweg (Gehzeit: ca. 3 Stunden)

Gipfeltouren: ■ Schöntalspitze 3008 m ■ Münsterhöhe 2508 m ■ Winnebacher Weisskogel 3185 m ■ Hoher Seebaskogel 3235 m

Übergänge: ■ über die Zischgenscharte zur Pforzheimer Hütte ■ über das Winnebachjoch zur Winnebachsee Hütte

Hoher Seebaskogel 3235 m: Der Hohe Seebaskogel ist der Trabant des Westfalenhauses. Er bildet ein weit ausladendes Bergmassiv mit einer Vielzahl von kleinen und größeren Karen, in denen sich an der Nordseite der Winnebachferner und der Ochsenkarferner sowie an der Ostseite der Seebaskogelferner eingemischt haben. Für viele Besucher des Westfalenhauses ist der Hohe Seebaskogel etwas besonderes und bildet daher den Höhepunkt ihres Aufenthalts. Die Tour ist abwechslungsreich und hält für denjenigen, der sie zum ersten Mal begeht, Überraschungen bereit.

Materialseilbahn: ■ Für schweres Gepäck oder Rucksäcke besteht eine Transportmöglichkeit per Materialseilbahn zur Hütte.

Kapelle: ■ Zum 100jährigen Hüttenjubiläum errichtete der Seniorwirt Ernesto De Biasio im Jahre 2003 die Antonius Kapelle.



Neu in den Bergen?

Informationen und Tipps für
Einsteiger: alpenverein.de

Touren & aktuelle Bedingungen

